

Le Son et la Lumière

La régie se situe à gauche de l'escalier gauche

> Une tente pour la régie d'environ 3m x 3m (avec murs) équipée d'une table de 2 ou 3 mètres + deux chaises.

> **2x arrivées électriques P17/ 63A**

> L'installation du son et de la lumière est prévu pour le deuxième jour de montage dès 09h le matin.

Matériel technique son :

1x Système de diffusion 2x sub/2x sat 1000W RMS

1x micro casque DPA 4088 (Impératif)

1x console de mixage avec égaliser paramétrique minimum 4 pistes

Matériel technique lumière :

16x PAR 64/cp62

19x PAR 56 (300W)

6x PC 500W

4x PC 1kW

2x découpe 613

1x découpe 614 (en option)

2x mini découpes

1x machine à fumée en utilisation manuelle (sans DMX)

21x platines

10x prolongateurs 3G2,5 20m

20x prolongateurs 3G2,5 10m

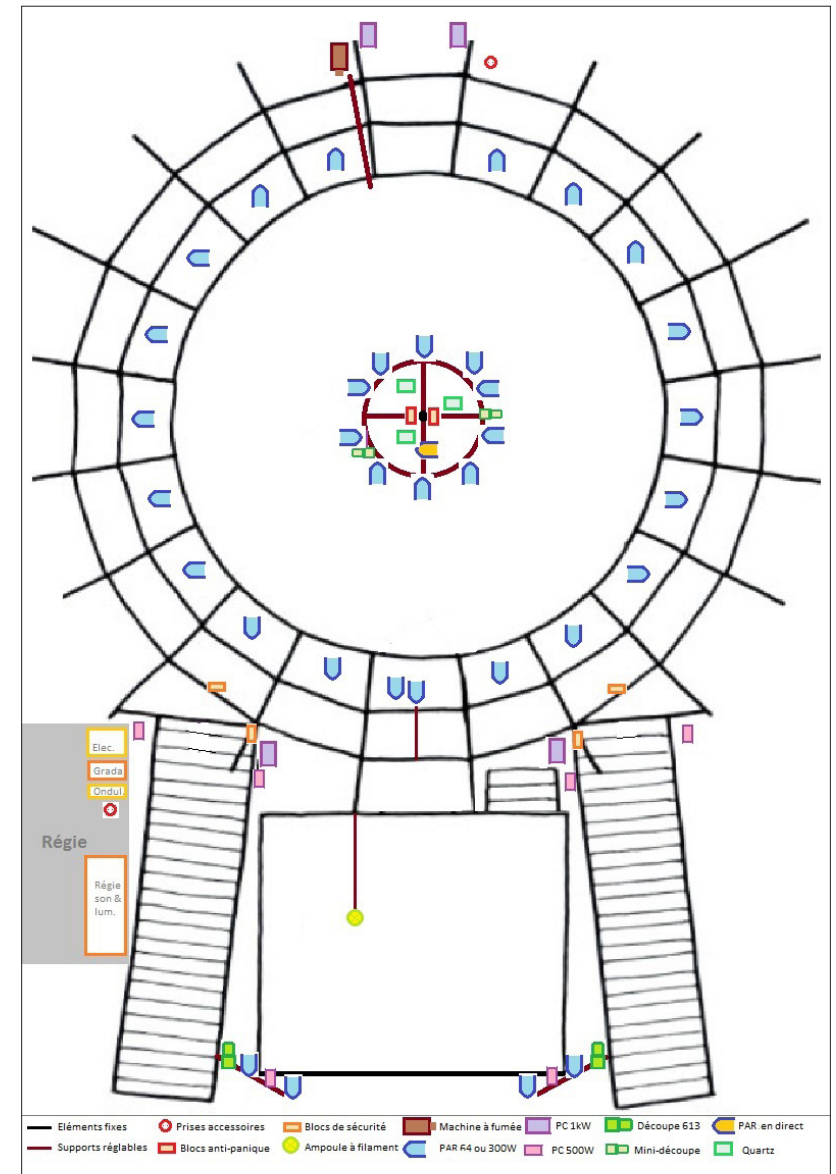
30x biplites à fil étanches

1x multi 9c/20m

2x pieds de projecteurs avec barre de couplage

1x gradateur 12c alimenté en P17/32A

1x gradateur 12c 3kW/c alimenté en P17/63A



CONTACT SON et LUMIÈRE :

OLIVIER 06 33 34 07 63 — olivier@predatorsound.fr